



VIDEOINFORMES
SEMANALES 2022
Información estratégica

Mercado de Granos Ciclos 2022/2023 Situación Local – Diciembre 2022



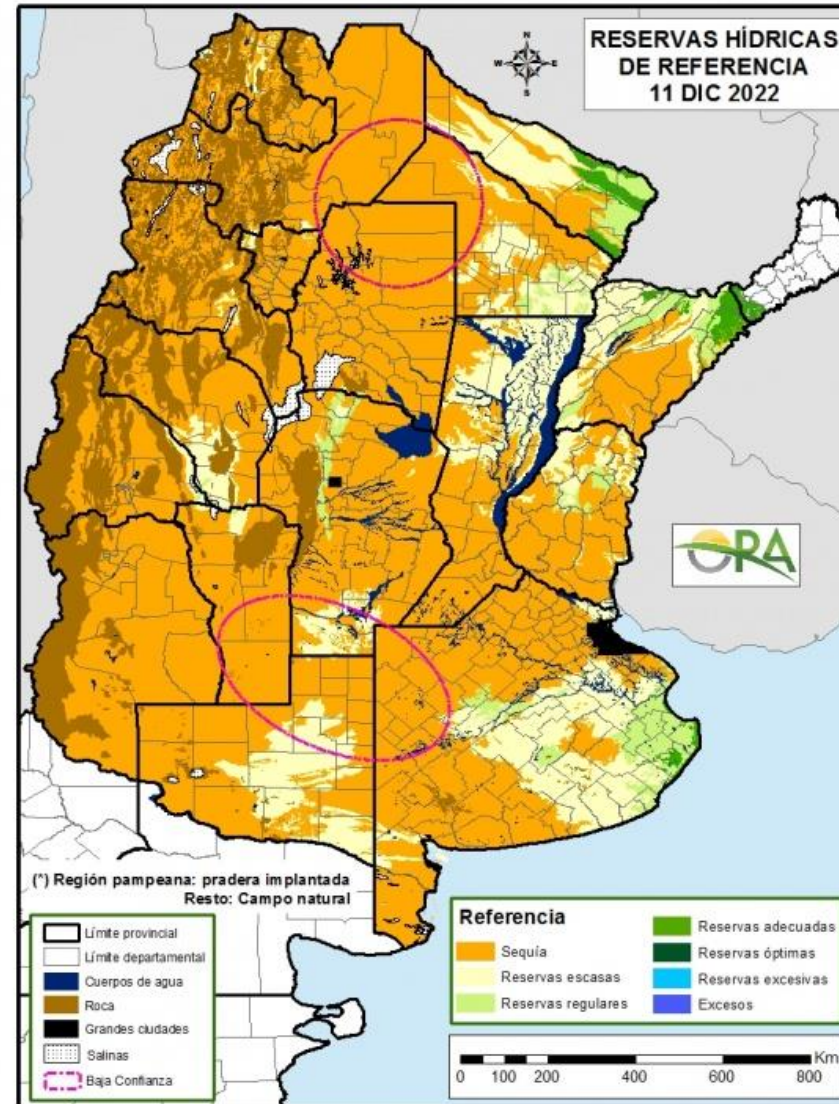
Lic. Gustavo López
Director de la consultora Agritrend

Claves para el ciclo 2022/23



- Continua la angustia entre los productores por la falta de precipitaciones homogéneas permitan continuar sembrando los granos gruesos. Los atrasos alcanzan el 10% en maíz y más del 15% en soja, lo cual pone en peligro el total a implantar y por ende los rendimientos futuros.
- Los precios siguen con tendencia firme. El productor con el nuevo “dólar soja”, algo similar al establecido en septiembre pasado vende aunque en forma más cautelosa, lo cual presiona fuertemente las cotizaciones internas. En muchos casos se dieron operaciones de 95/100 mil pesos la tonelada, lo que se traduce en contra márgenes importantes para la industria.
- A las malas condiciones climáticas, el productor se debe enfrentar a una política errática, cada vez más intervencionista, que limita las importaciones de los insumos críticos, que establece nuevos cupos de exportación, que promete ayudas que nunca llegan, y que cambian las reglas de juego en forma permanente, pretendiendo una vez más que el campo sea el salvador del desquicio generalizado de una economía con altísima inflación, recesión y un déficit fiscal cada vez más insostenible.
- Una política que celebra las recientes tasas de inflación del 4,9% para el último mes como un gran logro, cuando la mayoría de los vecinos de la región no superan el 1%, sin considerar los países más desarrollados que ven peligrar su estabilidad económica cuando alcanzan niveles anuales del 10%..

Régimen Hídrico - Situación Actual











Conclusiones:



TRIGO

Los precios del trigo a pesar de la escasa zafra que podría ubicarse entre 10 y 12 mil/ton, siguen a la baja, ubicándose las posiciones dic/ene en 330/335 dól/ton. Ello es producto de la menor presión sobre la pobre oferta, debido al diferimiento de las DJVE, a fin de asegurar el abastecimiento interno.



MAÍZ

La cosecha vieja continua en torno a 260/265 dól/ton, con demanda limitada. La nueva, con grandes interrogantes en cuanto a su volumen y saldo a exportar, y un mercado mundial ajustado permite mejorar negociándose el escaso volumen similar para las posiciones marzo-mayo, para luego bajar a 235 dól/ton.



SOJA

Disponible dependiente del ritmo de venta del productor con el nuevo “dólar soja II” se ubica en torno a los 430 dól/ton, con mejoras importante para enero en torno a 460 dól/ton. Soja mayo 2023 estable, continúa negociándose en torno a 390/395 dól/ton. La gran incógnita es si se pueden alcanzar en Sudamérica (Argentina, en especial) los volúmenes previstos, en este marco de escasas de lluvias.



Muchas gracias!

VIDEOINFORMES
SEMANALES 2022
Información estratégica